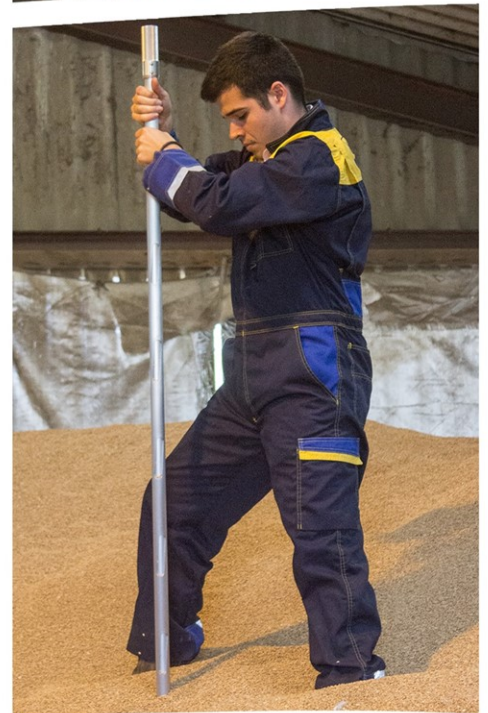


Martin Lishman

Qualität des Ernteguts



Messung und Überwachung der Erntegutqualität

Grainmaster i2-S



PROTIMETER

Optionale Feuchte- und Temperaturfühler



Temperaturfühler für Korn

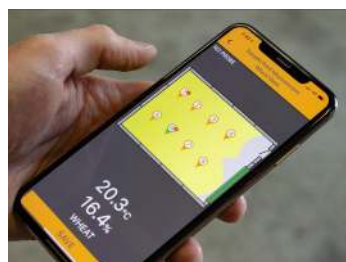
Schnell ansprechender 1,5-m-Sensor zur Überprüfung der Temperatur von gelagertem Getreide.



Ballenfeuchte- ODER Temperaturfühler

600-mm-Sonden zur Überprüfung von Heu- und Strohballen-Temperaturen oder -Feuchten.

Store Management App



Laden Sie Feuchte- und Temperaturmesswerte sofort mit der Grainmaster App herunter. Die Messwerte des Messgeräts oder einer der optionalen Sonden können sofort über Bluetooth an ein Smartphone gesendet werden, was den Aufzeichnungsprozess beschleunigt und die Vorlage von Nachweisen für Erntegut-Sicherungsprogramme erleichtert.

Die App ermöglicht es dem Benutzer, mehrere Erntespeicher zu verwalten. Mit Hilfe von Lagerkarten auf dem Bildschirm ist die Überwachung von Änderungen der Erntegutfeuchte oder -temperatur viel einfacher. Die Ergebnisse können in der App angezeigt oder in Form von Grafiken oder Tabellen exportiert werden. Sie finden *Grainmaster* in den App-Stores.



Balemaster



STARK und EINFACH zu bedienen

Ein 2-teiliges Instrument und eine Sonde, die starker Beanspruchung standhalten. Hilft bei der Entscheidung, ob Ballen sicher gelagert werden können oder zur Beurteilung an Kraftwerkseinläufen geeignet sind.

- Zeigt die Ballenfeuchte sofort an
- 600-mm-Sonde erreicht die Mitte großer Ballen
- Geeignet für alle Ballen, einschließlich Miscanthus
- Optionaler 600-mm-Temperaturfühler

PROTIMETER

Timbermaster



Zur schnellen und einfachen Messung der Hackschnitzelfeuchte. Wird mit einer robusten 600-mm-Feuchtigkeitssonde geliefert, die auch starker Beanspruchung standhält.

Field Check und Field Check PLUS

Ideal für den MÄHDRESCHER

Preisgünstige Messgeräte zur Kontrolle von Anhängern oder Trocknungsfortschritt. Konsistente Messwerte und einfache Neukalibrierung zur Anpassung an andere Messgeräte.



Vollkornmessgerät

Einfacher Schöpfvorgang mit eingebauter Druckanzeige und Kompressor. Ergebnisse werden in Sekunden angezeigt.



Bodenkornzähler

Integrierter Mahlgriff mit Messbechern passend zum Erntegut und voreingestellter Mahlwirkung.

Sparen Sie Geld mit regelmäßiger Wartung des Feuchtemessgeräts – Vermeiden Sie Abzüge und die Kosten von Übertrocknung, indem Sie Ihr Messgerät regelmäßig reinigen und warten. Wir warten alle Fabrikate gemäß Qualitätssicherungsprogrammen. Sie können eine einfache Kalibrierungsprüfung auch in einer unserer Feuchtemessgerät-Kliniken durchführen. Siehe unsere Website für Details.

Überwachung der Ernteguttemperatur

Minitemp Temperaturwächter



SCHNELLE ANTWORT

Der Minitemp-Temperaturmonitor von Martin Lishman ist unerlässlich für die Einhaltung von Qualitätssicherungsprogrammen.

Regelmäßige Lagerüberprüfungen helfen, schnelle, energieeffiziente Erntekühlung zu gewährleisten.

Hauptmerkmale

- **Schnell ansprechender Sensor** – mehrere Messwerte können schnell erfasst werden
- **Angebot an alternativen Sensoren** – ermöglicht den Aufbau eines kompletten Ladenerüberwachungssystems
- **Verriegelbarer Stecker** – verhindert versehentliches Trennen während des Gebrauchs

Optionale Temperatursensoren

1,5 m schnelle Reaktion

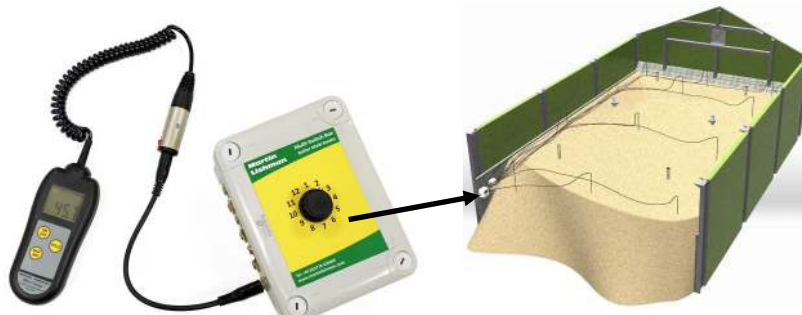
Tragbar, Edelstahl für Getreide

2 m und 3 m statisch

PVC-Sensoren für Getreide oder lose Kartoffeln

Kabelsensor

Beliebige Länge für Kästen (mit Vorsicht) oder Kartoffeln



Schließen Sie bis zu 12 Erntegut-Temperatursensoren an einen Multi-Sensor-Schalter an und schließen Sie einen Minitemp-Monitor an, um ein einfaches Protokollierungssystem zu erstellen

Einfache MULTI-SENSOR-Überwachung

Um mehrere Datensätze schnell bereitzustellen und sicherzustellen, dass Messwerte immer am gleichen Ort erfasst werden.

Hilft bei der Entscheidung, wo und wann die Kühllüfter platziert werden sollen. Der Sensorselektor auf Bodenhöhe erspart den Gang über die Halde, um Messwerte zu erfassen.

Hauptmerkmale

- **Multi-Sensor-Schalter** – zum Anschluss von bis zu 12 Erntesensoren. Schließen Sie einen Minitemp-Monitor an und drehen Sie den Wählschalter, um die einzelnen Sensorwerte anzuzeigen.
- **Sensor-Verlängerungskabel** – werden in beliebiger Länge in Vielfachen von 10 m geliefert, ausgestattet mit Stecker und Verriegelungsanschluss.

MiniTemp Blue – Bluetooth-Erntegut-Temperaturmonitor und -



Schnelle Erntegut-Temperaturüberwachung mit Datenprotokollierung

- Sofortige Messung der Ernteguttemperatur mit Android- oder iOS-App
- Vermeidet Gehen über Getreide, um Messungen vorzunehmen
- Protokolliert Temperaturdaten für bis zu 6 Monate
- Herunterladen gespeicherter Daten zur langfristigen Aufbewahrung

Silo-Temperaturüberwachung



Handmessgerät oder drahtlose Überwachung

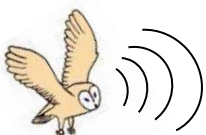
Stahlkern-Silikabel bis zu 60 m und Einsteck-Verbundsonden bis zu 12 m für Silos und Behälter können mit einem Handlesegerät oder unserem Barn Owl Wireless System verbunden werden – bitte fragen Sie nach weiteren Details.

Kompost-Temperaturüberwachung



Minitemp-Monitor oder Funküberwachung

2 m-Edelstahl-Stecksensoren zur Überwachung der Kompostproduktion können entweder an einen Minitemp-Monitor, MiniTemp Blue oder als Teil unseres Barn-Owl-Wireless-Systems angeschlossen werden – bitte fragen Sie nach weiteren Details.



Drahtlose Temperaturüberwachung

Barn Owl Wireless

Drahtlose und ferngesteuerte Erntegutüberwachung und automatische Lüftersteuerung mit Datenspeicherung und -verwaltung – bitte fragen Sie nach weiteren Details oder besuchen Sie unsere Website.

Korn-Probenahmelanzen



2 Meter lang 8-Loch-Lanzen

Eine kombinierte Probe kann durch das Oberteil oder einzelne Proben durch jedes Loch entleert werden. Die Löcher öffnen sich spiralförmig, beginnend am spitzen Ende, um die Probenteilung zu maximieren.

Vollkern-Kornprobenahmelanze – für Trockenbettprofile und allgemeine Erntegut-Feuchtigkeitsproben. Die Löcher beginnen 0,6 m von der Spitze der Lanze entfernt. Ca. 290 g Kornprobe.

Streckkern-Kornprobenahmelanze – für LKW-Ladeprofilproben. Die Löcher erstrecken sich über die gesamte Länge der Lanze. Ca. 480 g Kornprobe.



2,6-Meter-Einkopf-Lanze

Für kleine Proben in der Tiefe zur Verwendung in Feuchtigkeitsmessgeräten. Wird in zwei verschraubten Teilen geliefert.

Messing-Schiebekopf öffnet und nimmt Proben in gewünschter Tiefe. Ca. 50 g Kornprobe.

Hektoliter Gewicht



Hektoliter-Messung

Bewertung des Hektolitergewichts auf dem Betrieb durch Wiegen einer bekannten Getreidemenge. Einfach und leicht zu bedienen, mit hoher Genauigkeit bei präziser Anwendung. Weitere Details finden Sie auf unserer Website.

Kalibrier- und Prüfgewichtswaagen



Präzisions-Hängewaagen - kompakt, robust, genau und leicht ablesbar

Leichte Belastung – ideal zur Bohrerkalibrierung

- 10 kg, 15 kg und 50 kg Kapazitäten
- Genauigkeit +/- 0,5 %
- Schrittweite 10 g bis 50 g

Schwerlast – ideal zum Wiegen großer Behälter, Säcke usw.

- 20 kg, 50 kg, 100 kg & 200 kg Kapazitäten
- Genauigkeiten +/- 10 bis 500 g
- Erhöhungen 10 g bis 500 g



Die hier gezeigten Waagen bilden nur einen Bruchteil des verfügbaren Sortiments. Von 1 g bis 10 Tonnen gibt es Hänge- und Plattformwaagen für hunderte von Anwendungen. Bitte kontaktieren Sie uns, um Ihre Anforderungen zu besprechen.

Überwachung der Erntegut-Umgebung

Messung der Umgebungsluft



Martin Lishman Tragbare Thermo-Hygrometer

Handmessgeräte mit schnellem Ansprechverhalten zur schnellen Messung von Luftfeuchtigkeit und Temperatur an verschiedenen Orten.



Tunnel-Hygrometer

Misst den Luftstrom in einem Getreidelagertunnel. Inklusive abnehmbarem Fühler und 1 m Anschlusskabel.

Tragbares Thermo-Hygrometer

Misst Lufttemperatur, relative Feuchte und Taupunkttemperatur.

Statische Thermo-Hygrometer

Messgeräte zur Messung von Luftfeuchtigkeit und Temperatur an festen Standorten.



Panel-Thermo-Hygrometer

Wird in Getreidelagern zur kontinuierlichen Beurteilung des Luftzustands eingesetzt.



Jumbo-Thermo-Hygrometer

Misst Lufttemperatur, relative Feuchte und Taupunkttemperatur.

STATISCHE oder PORTABLE Thermo-Hygrometer

Genau und regelmäßige Bewertung der Luftfeuchtigkeit und Temperatur im Getreidelager, in einem Getreidelagertunnel oder von außen eingeblasen. Stellt sicher, dass die Trocknungs- und Kühlungsziele schnell und energieeffizient erreicht werden.

Wenn keine automatischen Systeme zur Verfügung stehen, sind unsere statischen und tragbaren Geräte eine kostengünstige Alternative für die Messung.



Hauptmerkmale

- **Digitale, große Displays** – gut ablesbar bei schlechten Lichtverhältnissen
- **Gute Genauigkeit und Reichweite** – für die meisten Lagersituationen
- **Schnelle Reaktion** – für schnelle Messungen in wechselnden Situationen

Insektenfallen



Bodenfallen

Nach der Reinigung des Lagers sollte das Vorhandensein von Insekten überwacht werden, indem die Bodenfallen in Ecken und an Wand-/Bodenübergängen alle 4-5 Meter um das Lager herum angebracht werden. Die Fallen können anzeigen, wo sich Insekten befinden und wie stark der Befall ist. Durch den Einsatz von Bodenfallen kann außerdem nachgewiesen werden, dass ein Lager frei von Insekten ist, und es kann vermieden werden, dass unnötig mit Chemikalien gesprüht werden muss.

Fallgrubenfallen

Sobald das Lager mit Getreide gefüllt ist, können Fallgruben-Insektenfallen verwendet werden, um das Vorhandensein von Insekten zu erkennen. Sie sind eine „Fehltrittfalle“, die dazu dient, eine Stichprobe zu nehmen, die repräsentativ für das gesamte Lager ist. Fallgrubenfallen werden paarweise verwendet, wobei eine an der Oberfläche und eine ca. 8-15 cm tief im Getreide platziert wird.

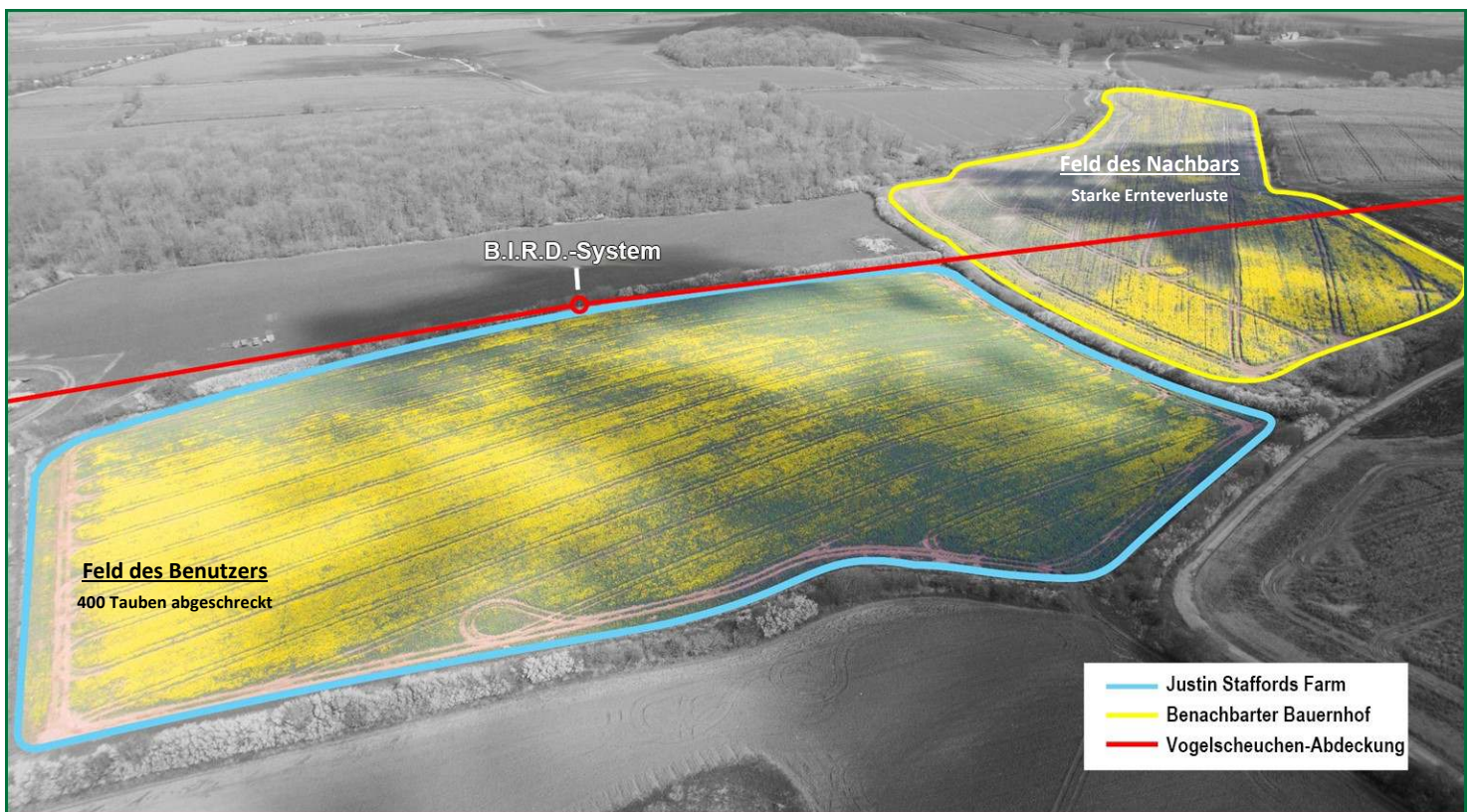


Vogelscheuche B.I.R.D.-System

Bird Instinctive Reactive Dispersal

Das Scarecrow B.I.R.D. System sendet natürliche Vogelabschreckrufe über drei Lautsprecherkanäle und schafft eine vogelfeindliche Umgebung.

- 🐦 10 Vogelabschreckrufe
- 🐦 Vollständig mit IP-Schutzklasse
- 🐦 Eingebauter Fernlichtsensor
- 🐦 Geringer Stromverbrauch
- 🐦 Hinzufügen von bis zu 30 Lautsprechern
- 🐦 Unauffällig



Details und Spezifikationen zur Erntequalität



Protimeter Grainmaster i2-S (Produkt-Code: GRN3000I2-S)

16 vorprogrammierte Erntegut-Kalibrierungen

- Weizen, Gerste, Hafer, Ölraps, Raps, Leinsamen, Erbsen, Bohnen, Mais, Sonnenblumenkerne, Kaffeebohnen, Sojabohnen, gemahlener Reis, Paddy-Reis, Sorghum, Roggengras

29 additional calibrations (siehe www.martinlishman.com)

Einstellbare Kalibrierung und Benutzerkalibrierungsmöglichkeit auf einer Skala von 0-100. Automatische Temperaturkompensation. Vollständiges Servicepaket.

- Hartschalenkoffer, Staubschutz für die Bedientaste, Ersatz-Schleifmesser und -Zuführungsring, Ersatz-Akku, kostenloser Service-Gutschein für das erste Jahr (Bedingungen gelten).

Optionale Sonden für Grainmaster i2-S

Getreidetemperatur (Produkt-Code: GRN6046)
1,5 m Edelstahl, schnelles Ansprechen

Ballen-Temperatur (Produkt-Code: GRN6155)
600 mm Edelstahl, schnell ansprechend, T-Bügelgriff

Ballenfeuchte (Produkt-Code: GRN6138)
600 mm Edelstahl, starker Griff
Kalibriert für Weizenstroh (geeignet für andere Produkte)
Einstellbare Kalibrierung über Messgeräteinstellungen

Spezifikationen:

Messgenauigkeit: +/- 0,5 %; **Auflösung:** 0,1

Betriebsbereich: Messgerät 0 – 40 °C

Temperaturfühler für Getreide oder Ballen 0 – 80 °C

Gewicht (mit Schleifer-Kompressor): 950 g

Abmessungen (mit Schleifer-Kompressor): 19,5 x 18,5 x 10 cm

Versorgung: 1 x PP3 9 V-Batterie (im Lieferumfang enthalten plus Ersatz)

% Feuchtigkeitsbereiche:

Nur Messgerät oder mit Feuchte-/Temperatursonde für entsprechende Kalibrierungen (siehe links)

Gerste: 10,9 bis 29,3

Bohnen: 12,4 bis 25,0

Raps: 7,0 bis 26,0

Kaffee: 9,8 bis 23,9

Leinsamen: 7,0 bis 16,5

Mais: 10,4 bis 26,2

Hafer: 10,9 bis 29,3

OSR: 7,0 bis 26,0

Paddy: 10,4 bis 26,2

Erbsen: 12,0 bis 30,9

Reis: 13,2 bis 26,5

Sorghum: 10,2 bis 26,9

Soya: 7,4 bis 22,2

Sonnenblume: 6,2 bis 23,0

Weizen: 11,3 bis 29,3

Mit Ballenfeuchte-Sonde in Weizenstroh: 8,5 bis 36,8 %



Protimeter Balemaster (Produkt-Code: GRN6165)

600-mm-Edelstahl-Feuchtesonde mit stabilem Griff.

Kalibriert für Weizenstroh (geeignet für andere Ballenprodukte).

Auto-Aus, Hintergrundbeleuchtung, Summer und Feuchtebeschreibungsfunktionen.

Optionale Temperaturfühler

Ballen-Temperatur (Produkt-Code: GRN6154)

600 mm Edelstahl, schnell ansprechend, T-Bügelgriff

Getreidetemperatur (Produkt-Code: GRN6153)

1,5 m Edelstahl, schnelles Ansprechen



Protimeter Timbermaster (Produkt-Code: GRN6156)

600-mm-Edelstahl-Feuchtesonde mit stabilem Griff.

Kalibriert für Holzfeuchtemessung, Auto-Aus, Hintergrundbeleuchtung, Summer und Feuchtebeschreibungsfunktionen.

Optional erhältliche Temperatursonden (siehe Balemaster oben).

Spezifikationen:

Auflösung: 0,1

% Feuchtebereich:

Balemaster

Mit Ballenfeuchte-Sonde in Weizenstroh: 8,5 bis 36,8 %

Timbermaster

7 bis 29,6 % (je nach Holzart); relative Messwerte bis 99 %

Betriebsfeuchtigkeitsbereich: 0 – 90 % RH (nicht kondensierend)

Betriebstemperaturbereich:

Meter: 0 °C bis 50 °C

Temperaturfühler: 0 °C bis ca. 80 °C

Gewicht (mit Ballenfeuchtesonde): 228 g

Abmessungen: Messgerät 19 x 6,5 x 3,5 cm; Sonde 600 mm lang

Versorgung: 9-V-Batterie (Alkaline 550 mAh) (im Lieferumfang enthalten)

Einhaltung gesetzlicher Vorschriften: CE, RoHS, ETL

FieldCheck Whole grain (Produkt-Code: CQ/FIELD)



FieldCheck^{PLUS} Gemahlenes Getreide (Produkt-Code: CQ/FIELDPLUS)



14/15 vorprogrammierte Erntegutkalibrierungen

- Weizen, Gerste, Hafer, Roggen, Mais, Raps, Erbsen, Bohnen, Triticale, Rotschwingel, Roggengras, Leinsamen,

Sonnenblumen, Senf, Blaugras (nur Field CheckPLUS)

Automatische Mittelwertbildung

Automatische Temperaturkompensation

Einstellbare Kalibrierungseinrichtung

Hartschalentragekoffer

Spezifikationen:

Genauigkeit: +/- 0,5 % durch Verwendung von Mittelwertbildung und Selbstkalibrierung

% Feuchtebereich: 5-50 % (abhängig vom Erntegut)

Betriebsbereich: 0 – 50 °C

Gewicht: Field Check 1,6 kg, Field CheckPLUS 1,8 kg

Abmessungen: Messgerät 13 x 21 x 8 cm; Koffer 32 x 29 x 12 cm

Versorgung: 1 x PP3 9-V-Batterie (im Lieferumfang enthalten)

Insektenfallen

Bodenfallen (Produkt-Code: CQ/TRAP/FLOOR)

Schachtel mit 5 Stück. Inklusive nicht austauschbarem Köder.

Fängt 10 verschiedene Schadinsekten im leeren Speicher.

Fallgrubenfallen (Produkt-Code: CQ/TRAP/PIT)

Schachtel mit 10 Stück. Fehltrittfalle zur Erkennung und Überwachung von Schadinsekten in gelagertem Getreide, Hülsenfrüchten und Futtermitteln.



Getreide-Probenahme-Lanzen



Einzelner Kopf
(Produkt-Code: CQ/SHS) - 2,6 m, ca. 50 g

Massivkern - L 2 m, Außend. 32 mm, Innend. 22,5 mm, ca. 290 g (Produkt-Code: CQ/SCS)

Gestreckter Kern - L 2 m, Außend. 32 mm, Innend. 22,5 mm, ca. 480 g (Produkt-Code: CQ/SCS)

Hektoliter-Maß



(Produkt-Code: CQ/HTLR)

Kalibrier- und Prüfgewichtswaagen

Leichte Beanspruchung

Thermometer & Uhr (5 & 10 kg)

Funktionsanzeigen, Tariereinrichtung

Warnung bei niedrigem Batteriestand (Batterie enthalten)



10 Kg (Produkt-Code: CQ/SKALA/10K10)

15 Kg (Produkt-Code: CQ/SCALE/15K20)

50 Kg (Produkt-Code: CQ/SCALE/50K20)

Starke Beanspruchung

Funktionsanzeigen, Tara-Funktion, Datenhaltung, Abschaltautomatik 25-mm-Edelstahlhaken, Karabinergriff, Warnung bei niedrigem Batteriestand (Batterie enthalten)



20 Kg (Produkt-Code: CQ/SCALE/DWS20)

50 Kg (Produkt-Code: CQ/SCALE/DWS50)

100 Kg (Produkt-Code: CQ/SCALE/DWS100)

200 Kg (Produkt-Code: CQ/SCALE/DWS200)

Spezifikationen:

Leichte Beanspruchung

Abmessungen: 140 x 70 x 25 mm (5 kg & 10 kg)

255 x 90 x 28 mm (15 kg & 50 kg), inkl. Griff & Haken

Überlastschutz: 25 % der Kapazität (15 & 50 kg)

Inkrement:

10 kg – 10 g, 15 kg – 20 g, 50 kg – 50 g

Genauigkeit:

10 kg, 15 kg, 50 kg – +/- 0,5 %

Versorgung: 2 x AAA (5/10 kg), 1 x 9 V (15/50 kg) Batterie (enthalten)

Starke Beanspruchung

Abmessungen: 150 x 80 x 45 mm, inkl. Griff & Haken

Überlastschutz: 25 % der Kapazität

Inkrement:

20 kg – 10 g, 50 kg – 100 g, 100 kg – 200 g, 200 kg – 500 g

Genauigkeit:

20 kg – +/- 10 g, 50 kg – +/- 100 g, 100 kg – +/- 200 g, 200 kg – +/- 500 g

Versorgung: 3 x AA Batterie (enthalten)

Details und Spezifikationen zur Erntequalität

MiniTemp Temperaturüberwachung



Max, Min, Auto-Aus
Kalibrierungszertifikat

Überwachungspakete & Zubehör

MiniTemp mit tragbarem Edelstahlsensor:

600 mm (Produkt-Code: CQ/MTM/PS600)

1,5 m (Produkt-Code: CQ/MTM/PS15)

2 m (Produkt-Code: CQ/MTM/PS2)

Multi-Sensor-Schalter mit starren Kunststoffsensoren und Sensorverlängerungskabeln:

6 x 2 m Sensoren, 3 x 20 m & 3 x 30 m Verlängerungen (Produktcode: CQ/MULTIPACK/6)

12 x 2 m Sensoren, 4 x 20 m, 4 x 30 m & 4 x 40 m Verlängerungen

(Produktcode: CQ/MULTIPACK/12)

Spezifikationen:

Monitor-Genauigkeit: +/- 0,4 °C über den Bereich -10 °C bis 70 °C.

Betriebsbereich mit Sensor: -40 °C – 125 °C

Versorgung: 3 x AAA-Batterie (enthalten)

Multi-Sensor-Schalter:

- Eingangsbuchsen für 12 Sensoren

- Ausgangsbuchse mit Anschlusskabel und Steckern

- Abmessungen: 165 x 120 x 85 mm; Gewicht: 450 g



MiniTemp Blue

Bluetooth-Erntegut-Temperaturmonitor und Datenlogger mit iOS/Android-App und starrem PVC-Erntegut-Temperatursensor

2 m Sensor (Produkt-Code: CQ/MTM10BLUE)

3 m Sensor (Produkt-Code: CQ/MTM10BLAU/3M)

MiniTemp Blue für Kompost (Produkt-Code: CQ/MTM10BLAU/CP)

Wie oben, mit 2 m Edelstahl-Komposttemperaturfühler.

Spezifikationen:

Monitor-Genauigkeit: +/- 0,5 °C über den Bereich -25 °C bis 75 °C.

Auflösung: 0,1 °C

Versorgung: Lithium 1/2 AA Batterie, ca. 6 Monate Batterielebensdauer

(im Lieferumfang enthalten)

Messintervall: 1 s bis 24 h einstellbar

Startverzögerung: 1 s bis 6 Monate einstellbar

Speicher: Max. 32.000 Werte

Datenübertragung: Bluetooth 4,0 bis zu 40 m Sichtlinie

Datenexportformat: CSV

Tragbares Thermo-Hygrometer (Produkt-Code: CQ/HYGDIG)

Tunnel-Hygrometer (Produkt-Code: CQ/HYGTUNNEL)

Datenhaltung, Min/Max-Speicher, Auto-Aus, Anzeige für schwache Batterie, Kalibrierungszertifikat. **Nur Tunnel:** abnehmbare Sonde mit 1 m Anschlusskabel

Panel-Thermo-Hygrometer (Produkt-Code: CQ/HYGWALL)

Min/Max-Speicher.

Jumbo-Thermo-Hygrometer (Produkt-Code: CQ/HYGJUMBO)

Min/Max-Speicher.



Spezifikationen:

Tragbare & Tunnel-Thermo-Hygrometer

Betriebsbereich: 0-100 % RH; -20-50 °C

Genauigkeit: +/- 2 % RH; +/- 1 °C; **Auflösung:** 0,1 % RH; 0,1 °C

Versorgung: 3 x AAA-Batterie (enthalten)

Panel-Thermo-Hygrometer

Betriebsbereich: 20-99 % RH; 0-50 °C

Genauigkeit: +/- 5 % RH; +/- 1 °C; **Auflösung:** 0,1 % RH; 0,1 °C

Versorgung: 1 x CR2032 Lithium-Batterie (im Lieferumfang enthalten)

Jumbo-Thermo-Hygrometer

Betriebsbereich: 10-99 % RH; 0-50 °C

Genauigkeit: +/- 5 % RH; +/- 1 °C; **Auflösung:** 0,1 % RH; 0,1 °C

Versorgung: 1 x AAA-Batterie (enthalten)

Scarecrow B.I.R.D. System (Produkt-Code: BIRDSYSTEM)

Bedieneinheit:



10 vorprogrammierte, digital gereinigte, natürliche Vogelabschreckrufe

- Heringsmöwe, Lachmöwe, Star, Saatkrähe, Dohle, Krähe, Taube, Kanadagans (2 Dialekte), Greifvogel (generischer Mischruf)

Bibliothek mit zusätzlichen Rufen verfügbar

Vollautomatisches Zufallszeit- und variables Lautstärkespielsystem

Eingebautes Tastenfeld zur Einstellung der Bedienelemente

Eingebauter Lichtsensor für Nachtbetrieb

PIN-Nummer-Aktivierung/Sicherheitsoption

Für Innen- und Außeneinsatz geeignet

Inklusive Montagehalterung mit Mastschellen (Mast nicht enthalten)

Stromversorgung über Freizeitbatterie, mit Netz- oder Solarstromoptionen

Spezifikationen:

IP-Schutzart: IP65

Gewicht: 2,7 kg

Abmessungen (mit Montagewinkel): 30 x 29 x 11 cm

Material des Gehäuses: ABS

Versorgungsanforderungen: 12-15 V DC, 100-250 V AC, 12 V 80 Ah Freizeitbatterie

Leistungsaufnahme: Wiedergabe – 300 mA (durchschnittlich);

Standby – 50 mA; Nachtbereitschaft – 5 mA

Audio-Ausgangsleistung: 3 Audiokanäle, max. 25 W pro Kanal

(erlaubt bis zu 10 x 2,5 W 100 V Line-Lautsprecher pro Kanal)

Betriebsbedingungen: -20 °C bis 55 °C bei 95 % Luftfeuchtigkeit

Einhaltung gesetzlicher Vorschriften: CE, RoHS, WEEE

Lautsprecher:



System beinhaltet 3 x 20 W Lautsprecher

Kann auf 30 Lautsprecher pro System erhöht werden

Funktioniert bis zu 300 m bei voller Lautstärke

Inklusive Edelstahl-Masthalterung (Mast nicht enthalten)

Deliefert mit 4 m Kabel

NB. Das Scarecrow B.I.R.D. System kann nur als Teil eines geplanten Programms zur Vogelbekämpfung wirklich effektiv sein. Dazu gehört ein umfassendes Hygienemanagement, wie z. B. die Entfernung von Nestern in Gebäuden und geeignete Netze zur Verhinderung von Schlafplätzen, eine angemessene Platzierung und Anzahl von Lautsprechern sowie die Auswahl und Einstellung von Betriebsfunktionen.

Spezifikationen:

IP-Schutzart: IP66

Gewicht: 2,37 kg

Abmessungen: 16,5 x 31 x 32 cm

Material des Gehäuses: ABS

Frequenzgang: 250 Hz bis 10 kHz

Maximaler Schallpegel: 122 dB bei 1 m

Erfassungswinkel: 60° x 130°

Belastbarkeit: 25 W RMS

Betriebsbedingungen: -25 °C bis 70 °C

Einhaltung gesetzlicher Vorschriften: CE, RoHS

Martin Lishman Ltd ist der alleinige britische Vertriebs- und Servicevertreter für Protimeter-Produkte und Scarecrow Bio-Acoustic-Produkte für die Landwirtschaft. Protimeter, Grainmaster und Balemaster sind Markenzeichen von Amphenol Advanced Sensors. Minitemp, Field Check und Field Check^{PLUS} sind Warenzeichen von Martin Lishman Ltd. Scarecrow B.I.R.D. System ist ein Warenzeichen von Scarecrow Bio-Acoustic Systems Ltd. Martin Lishman Ltd. behält sich das Recht vor, Produktspezifikationen jederzeit und ohne Vorankündigung zu ändern.

© Martin Lishman Ltd September 2021

Martin Lishman Ltd.

Unit 2B, Roman Bank, Bourne, Lincs, PE10 9LQ, UK

T: +44 (0)1778 426600

E-Mail: sales@martinlishman.com

www.martinlishman.com

@Martin_Lishman

f/martinlishmanltd

Ihr Lieferant für hochwertige Erntegut-Ausrüstung: